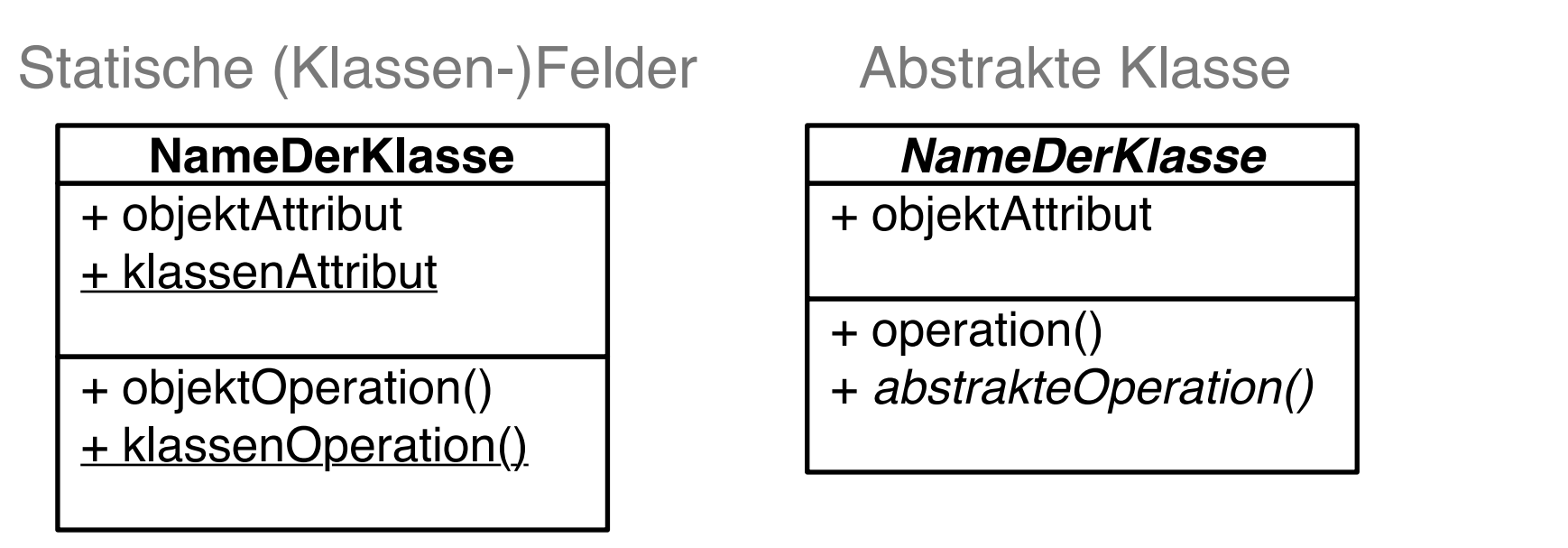
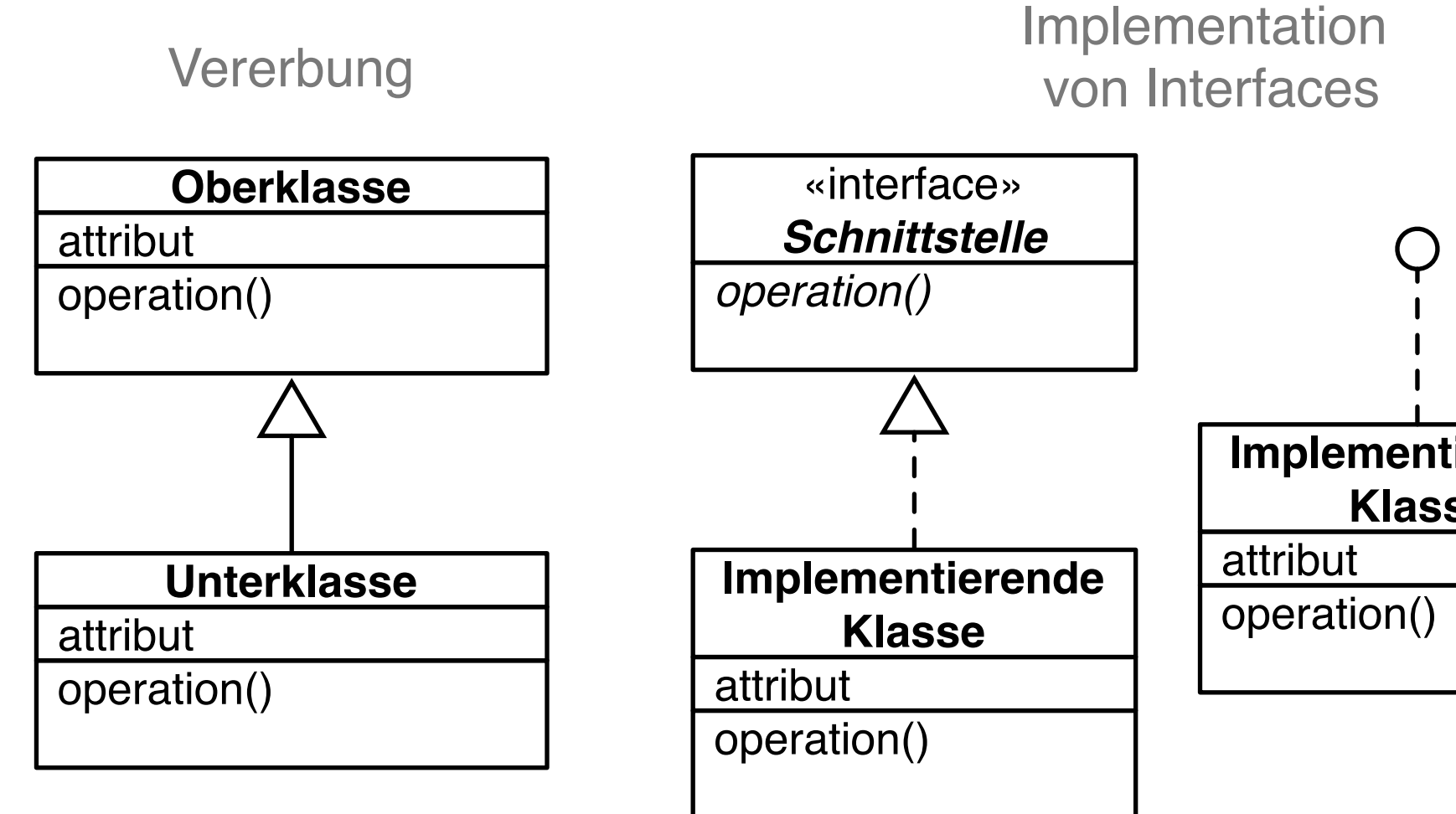
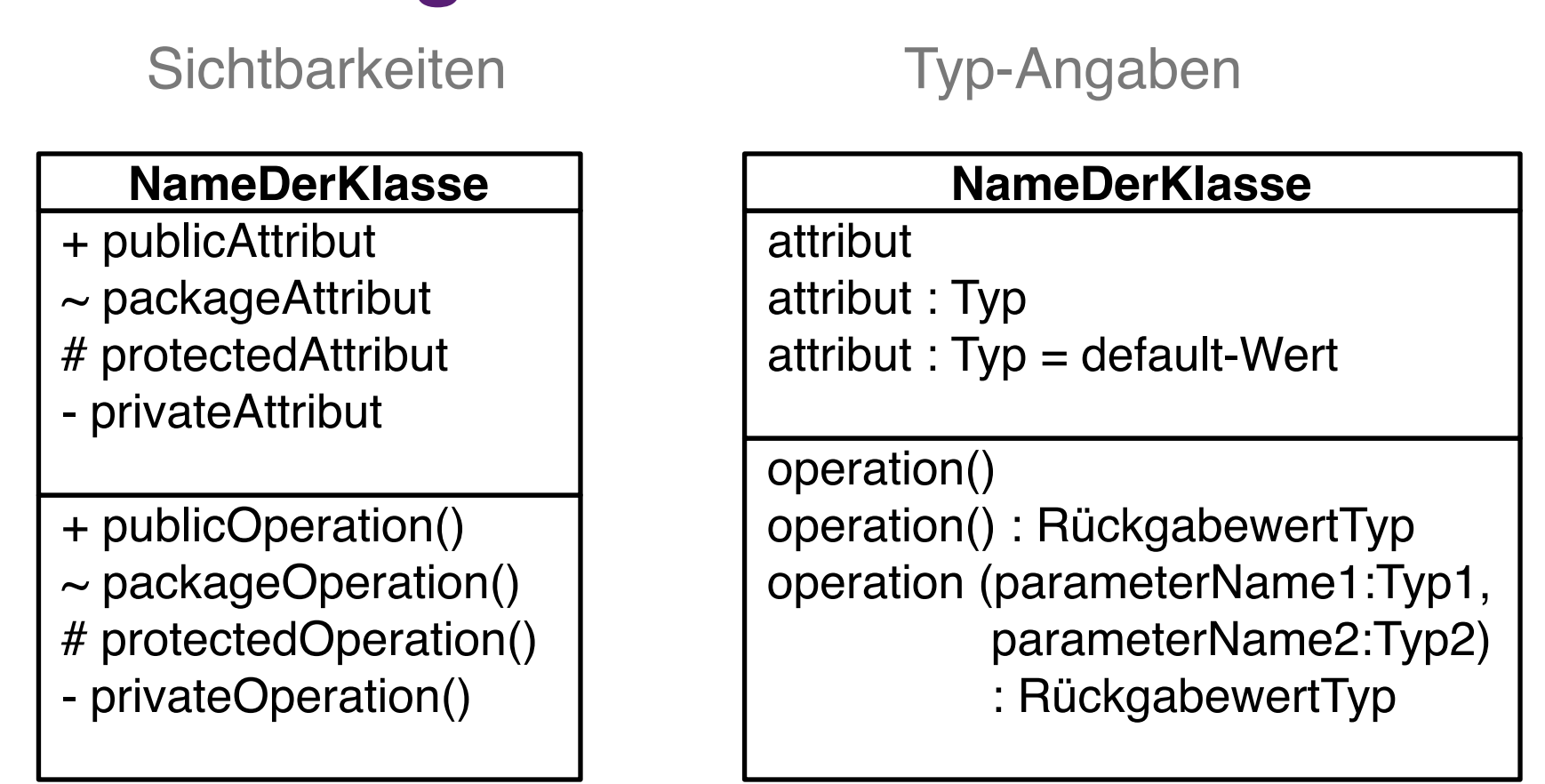
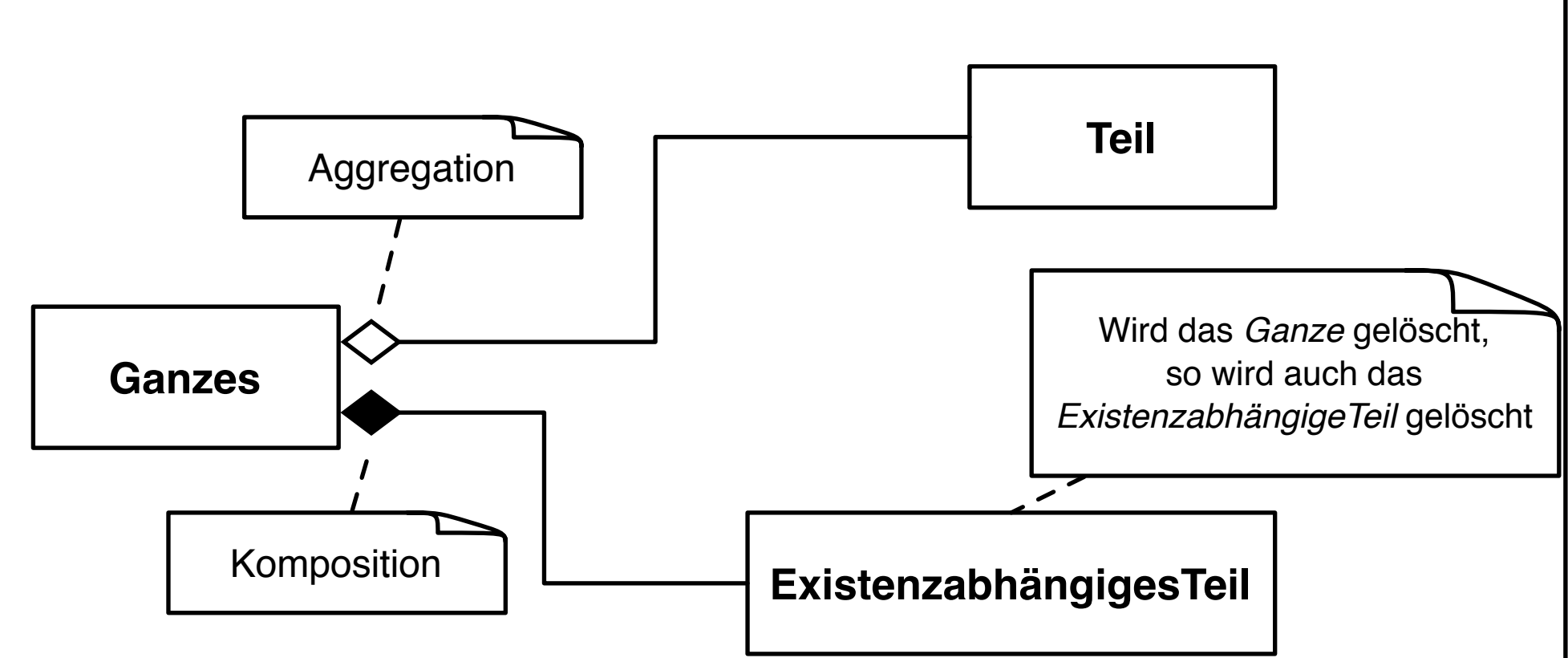
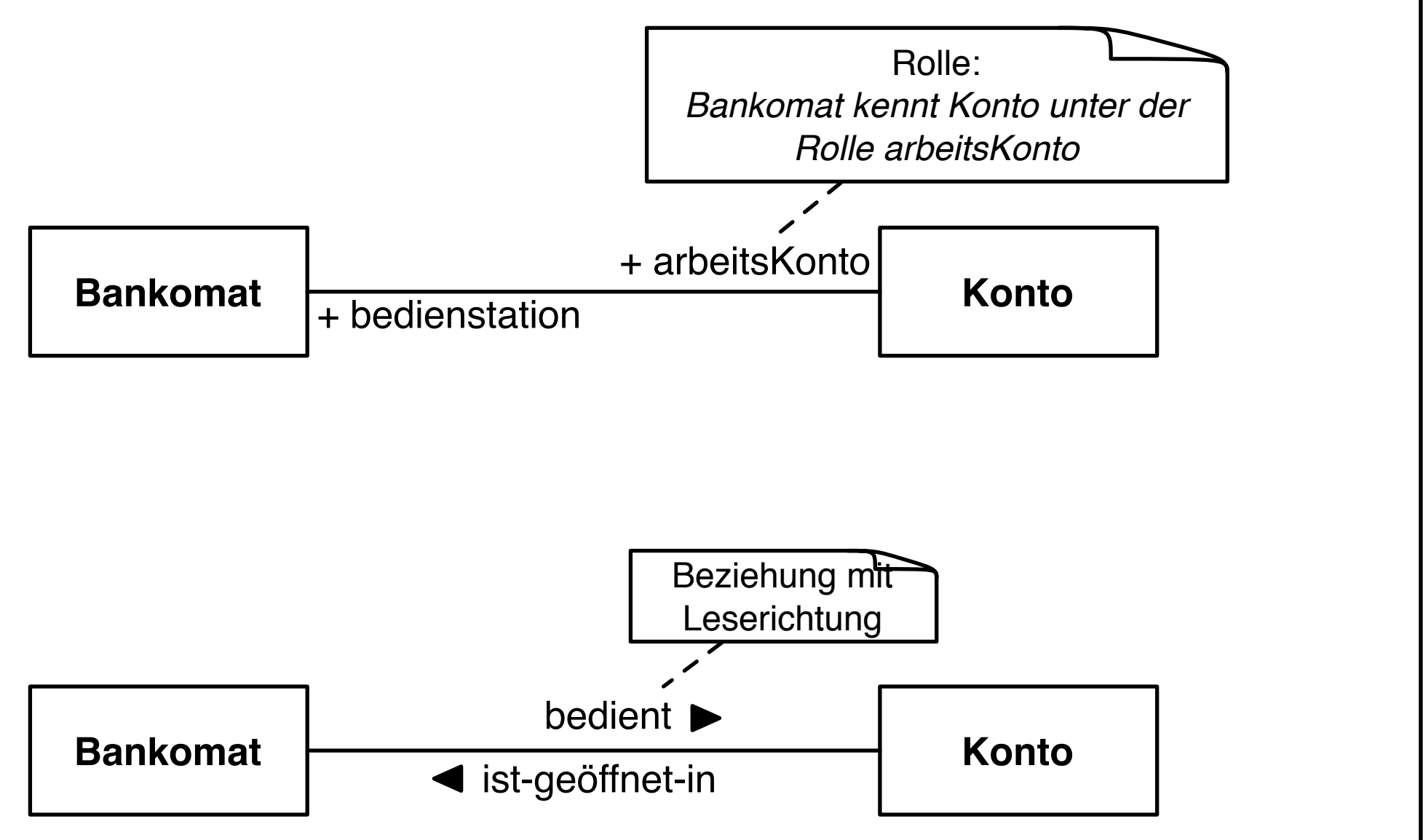
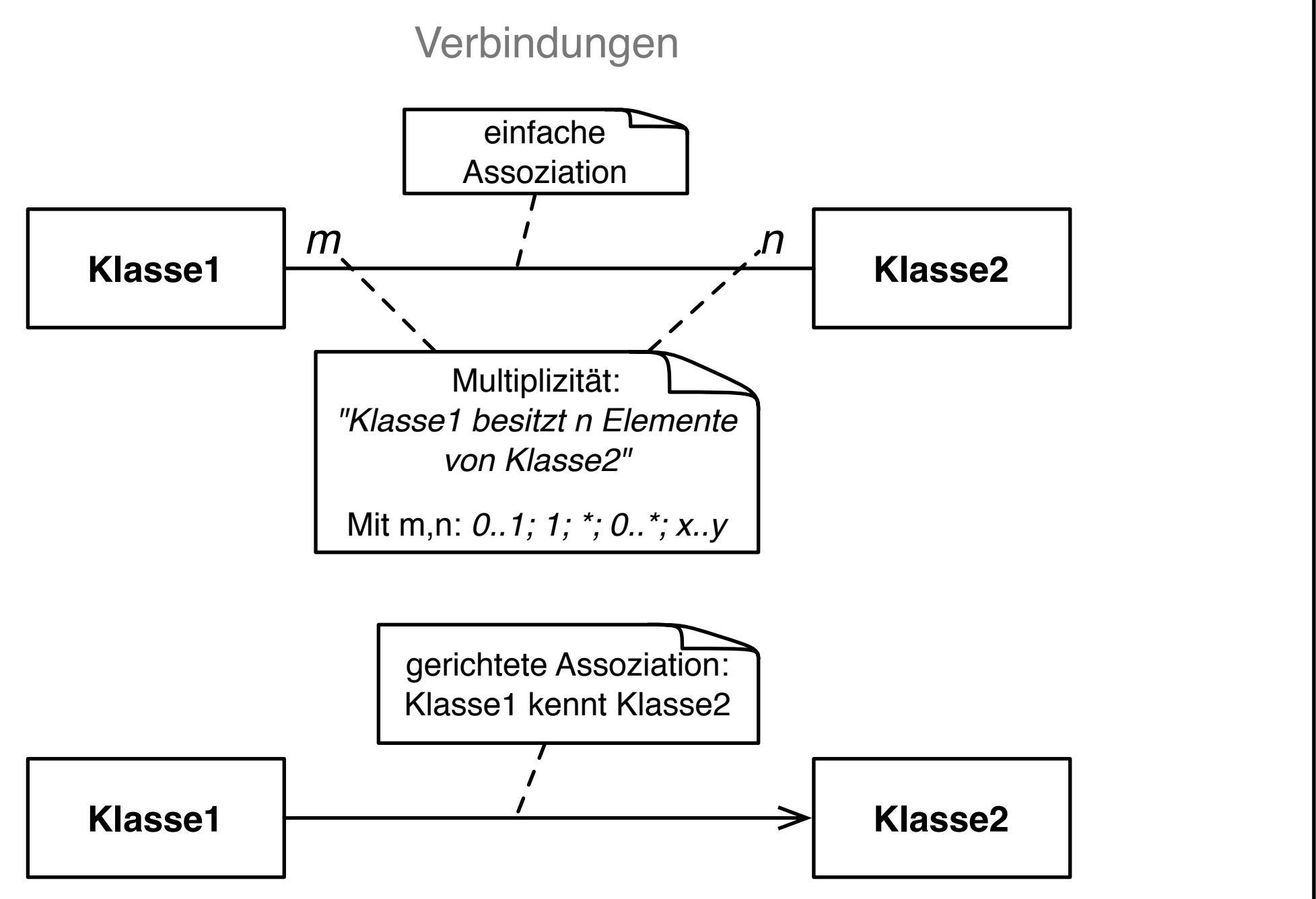


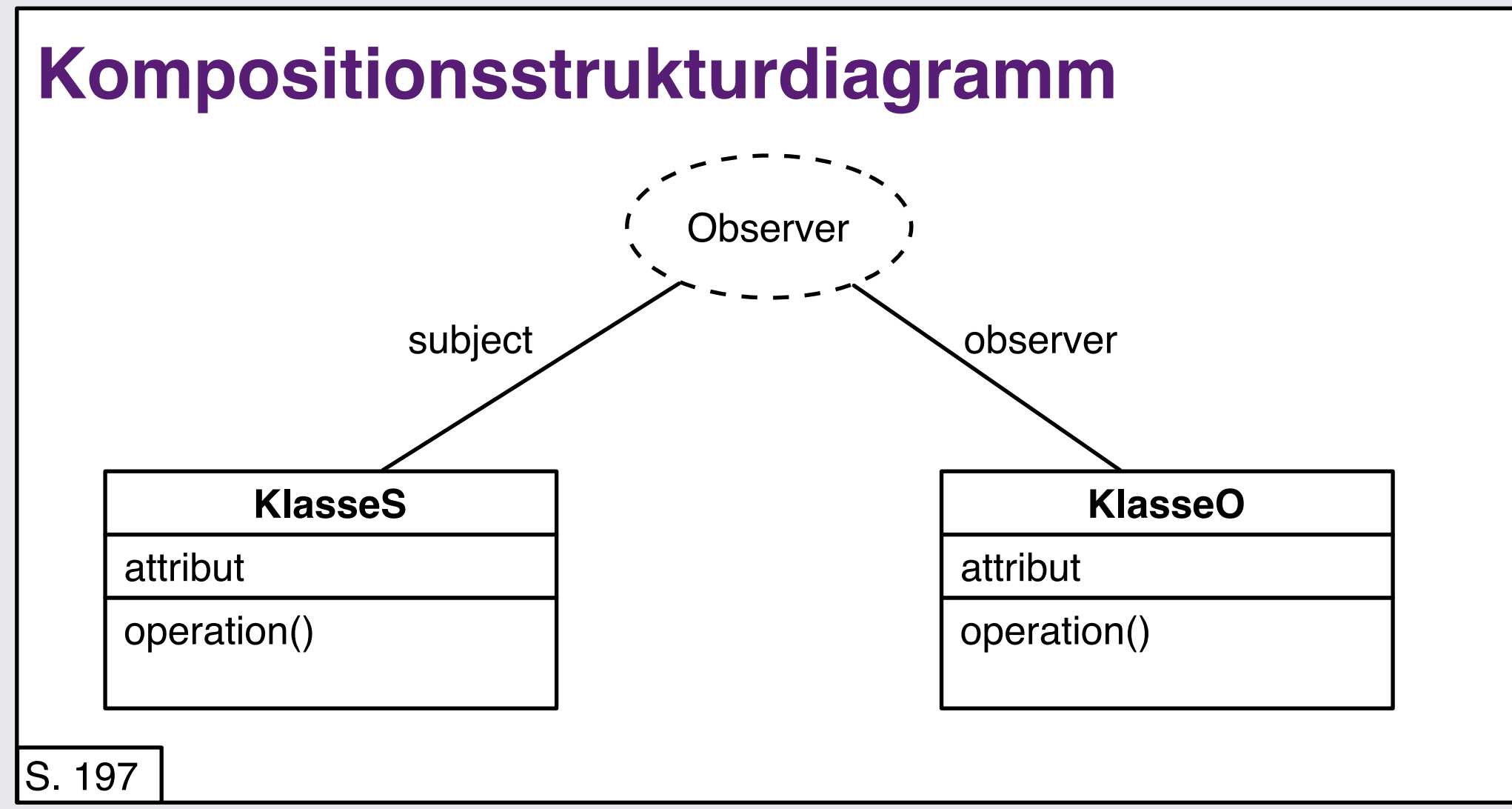
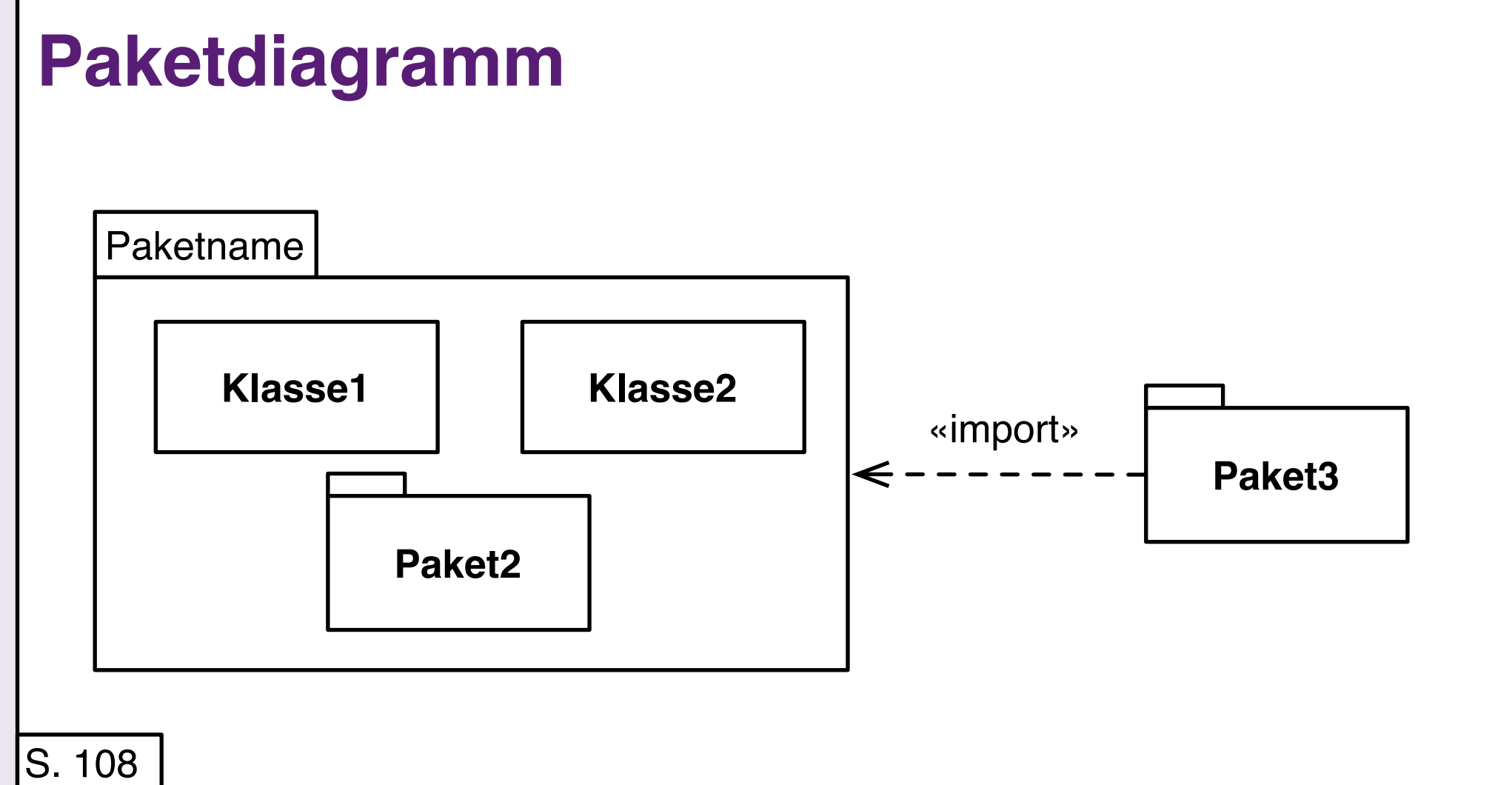
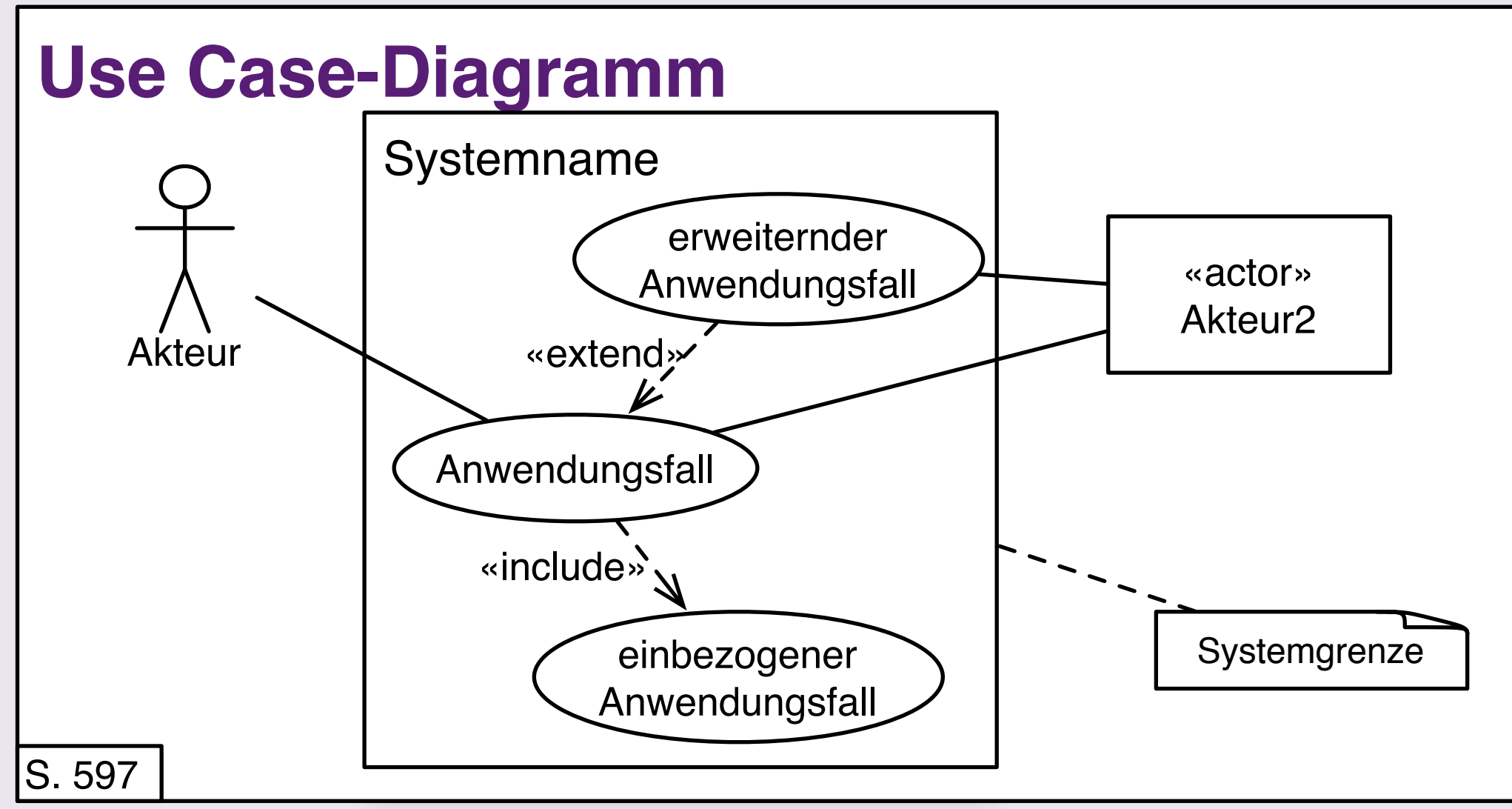
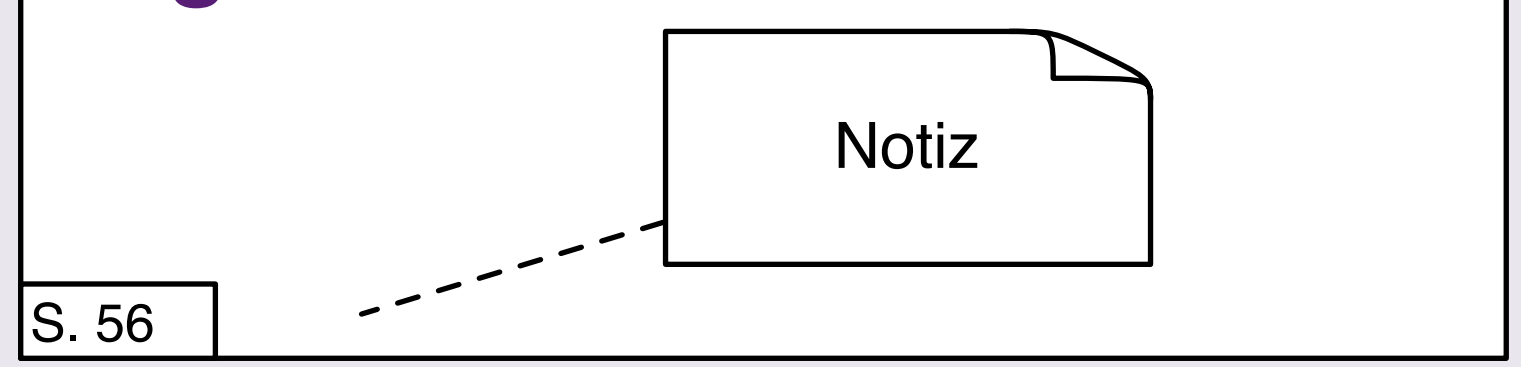
Klassendiagramm



S. 142
S. 50

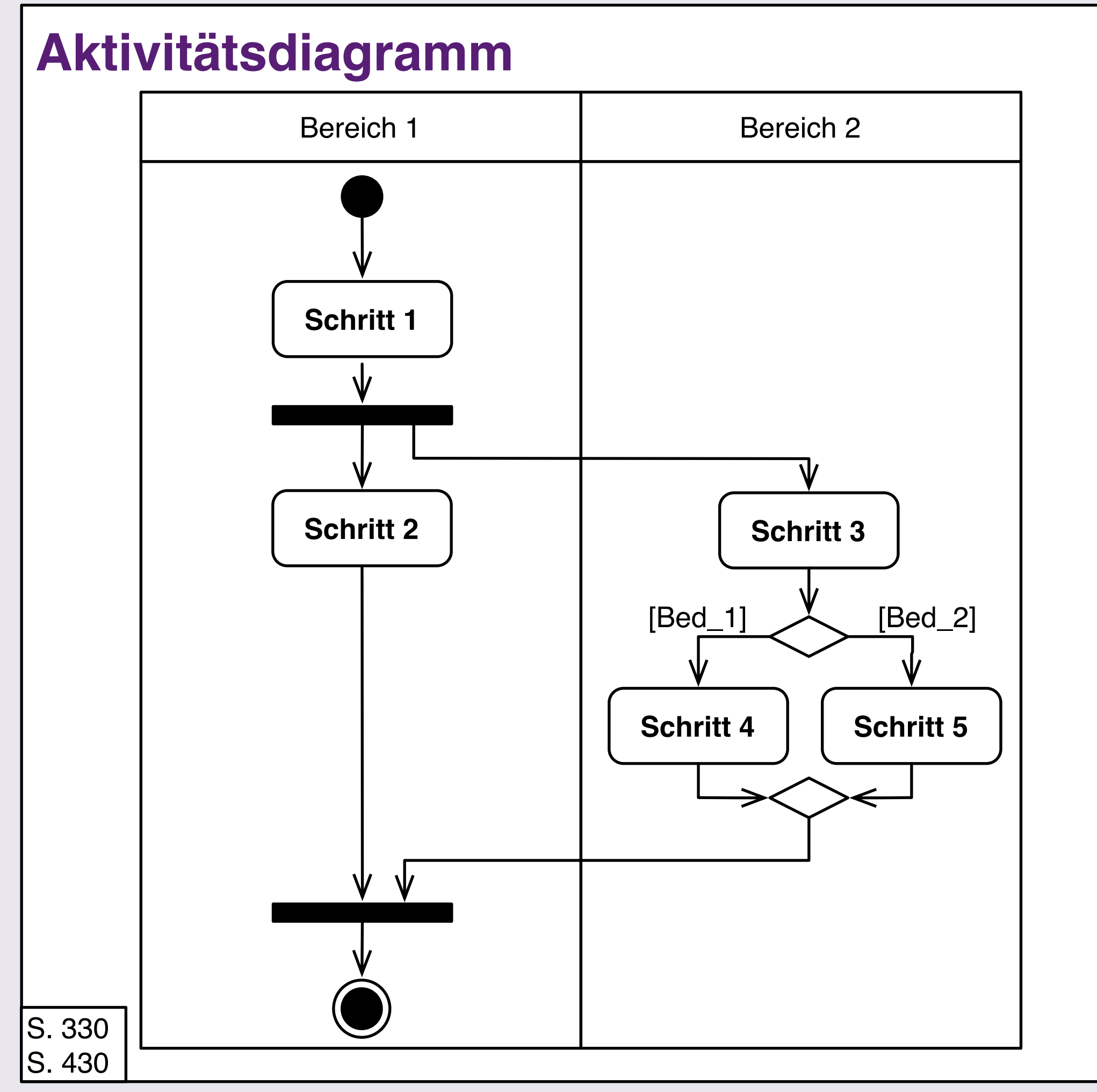
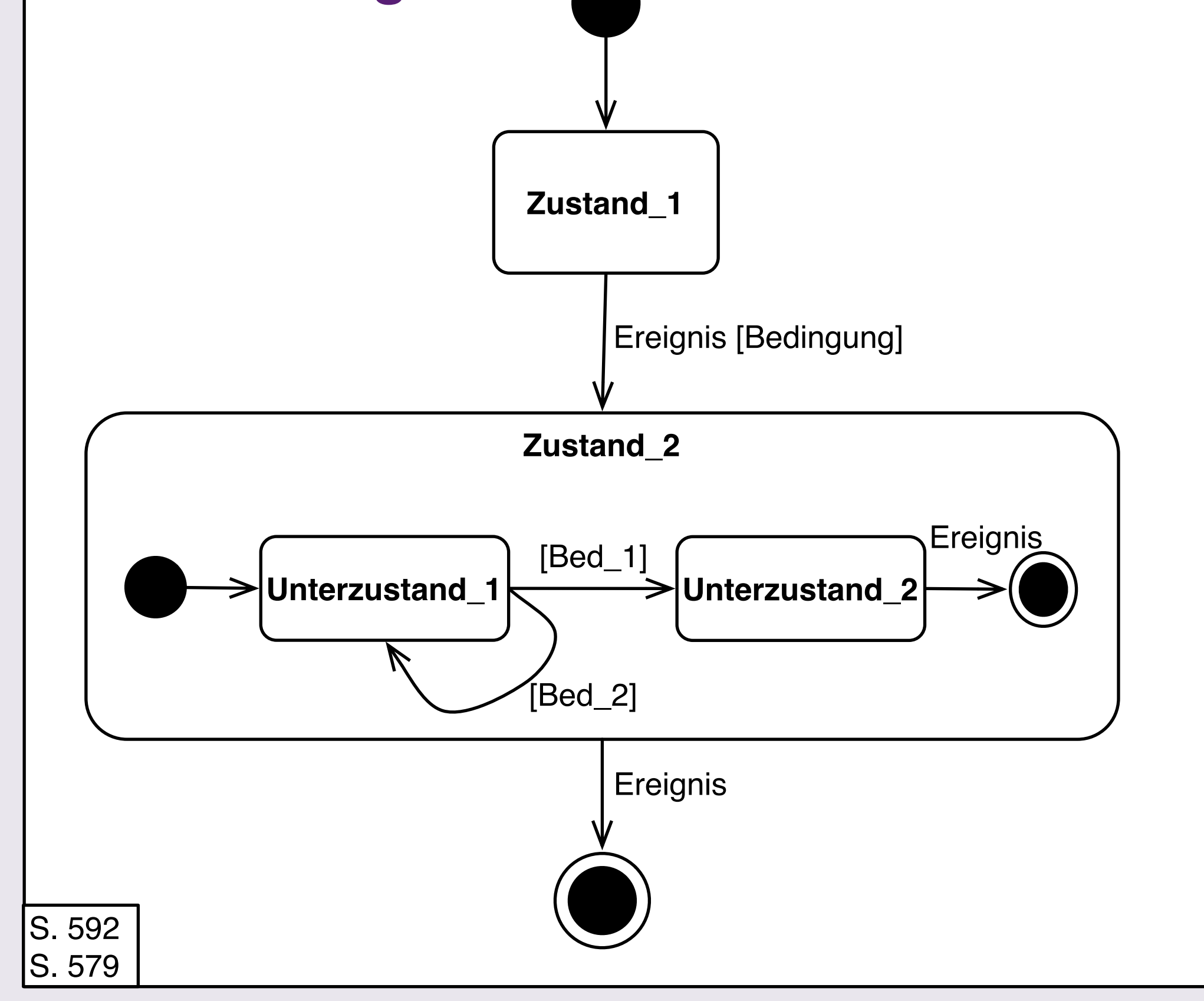


Allgemeine Notationselemente

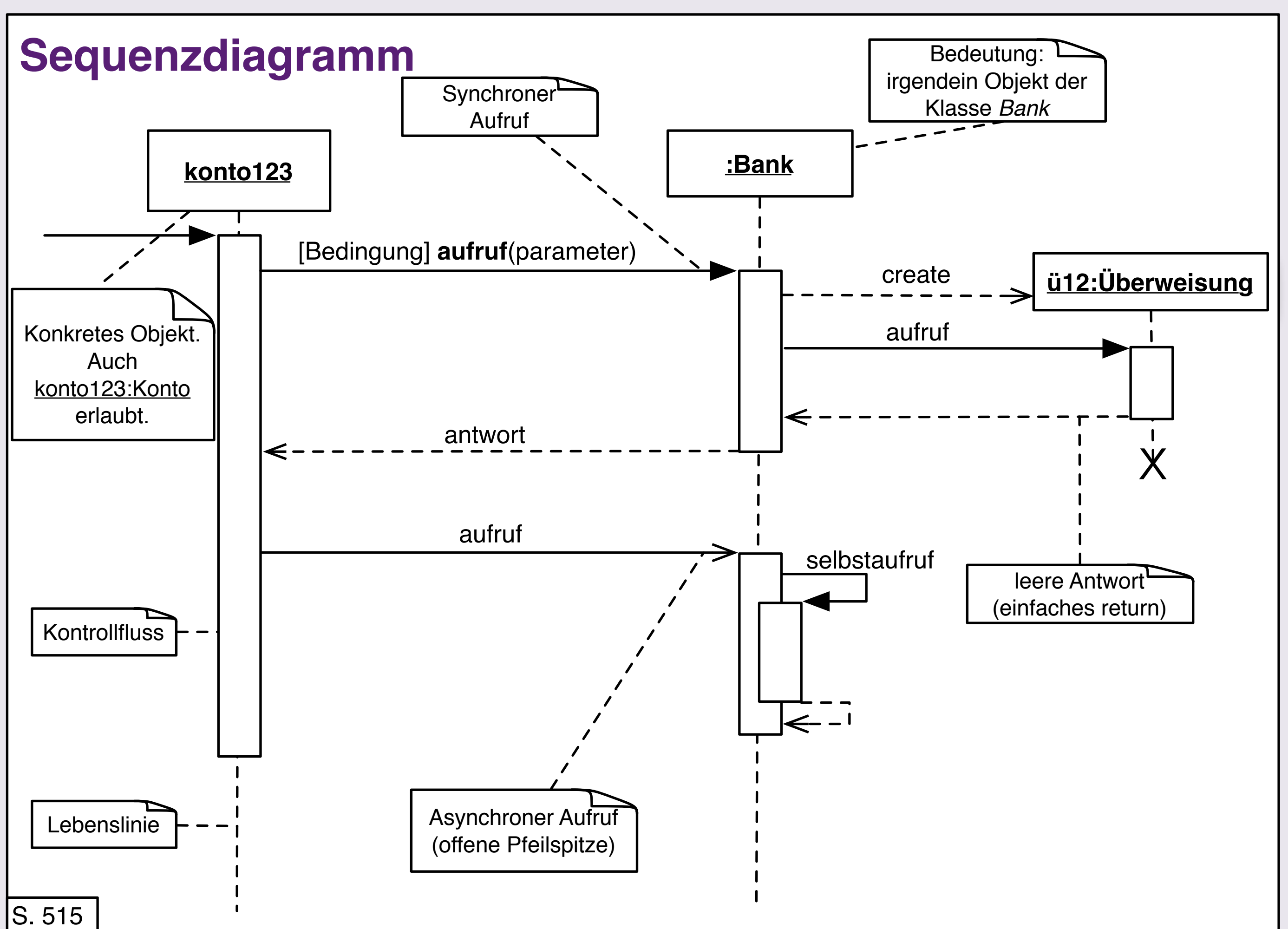


S. 56
S. 597
S. 108
S. 197

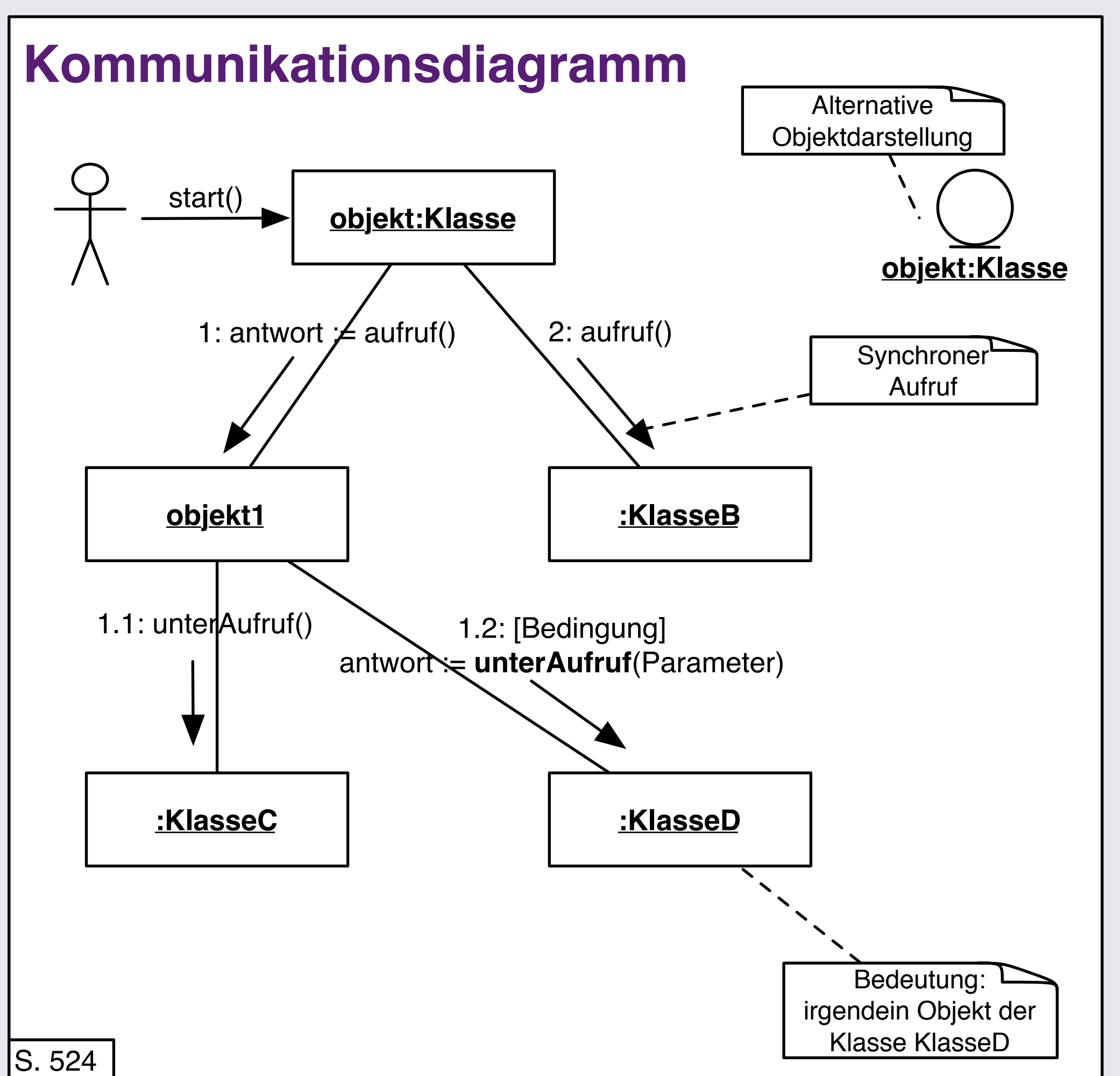
Zustandsdiagramm



S. 592
S. 579
S. 330
S. 430



S. 515



S. 524

Allgemeine Informationen

Dieses Poster zeigt einen Ausschnitt der UML-Modellnotationen aus der UML Version 2.4.1. Insbesondere sind die hier vorgestellten Notationen nicht vollständig. Die hier gezeigten Elemente reichen für die Vorlesungen und Klausuren des FG Software Engineering im Bachelorstudium aus.

Die vollständige UML-Notation kann in der UML-Spezifikation unter <http://www.omg.org/spec/UML/> eingesehen werden. Die aufgeführten Seitenzahlen geben für die jeweilige Modellart einen Einstiegspunkt in der Spezifikation <http://www.omg.org/spec/UML/2.4.1/Structure/PDF/> an. Es sind die auf den Seiten abgedruckten Seitenzahlen gemeint, nicht die des PDF-Dokumentes.

Auszug aus

UML 2.4.1

SOFTWARE ENGINEERING

Version: 2.0
vom 09.12.2014
Fachgebiet Software Engineering
Leibniz Universität Hannover
<http://www.se.uni-hannover.de>
Ansprechpartner: Olga Liskin